



Datenblatt CODESYS HMI SL

Das Produkt CODESYS HMI SL ist ein Software Package, das auf einem abgesetzten Rechner (PC oder Panel) installiert wird, um diesen mit einer grafischen Benutzerschnittstelle (HMI) auszustatten, mit Daten von CODESYS V2, CODESYS V3 und OPC UA Steuerungen. Die Visualisierung wird mit dem CODESYS Development System (V3) erstellt, dem kostenlosen Programmiersystem mit vollwertigem Visualisierungseditor nach IEC 61131-3.

Produktbeschreibung

CODESYS HMI SL ist ein Software Package das auf einem abgesetzten Rechner installiert wird um diesen mit einer grafischen Benutzerschnittstelle (HMI) auszustatten. Die neu geschaffene HMI-Unterstützung ermöglicht es Daten einer oder mehrerer CODESYS V2 und CODESYS V3 Steuerungen (Datenquellen) auf einem abgesetzten HMI-Gerät zu vereinen und zu visualisieren. Seit CODESYS V3.5 SP17 können auch Steuerungen mit einem OPC UA Server visualisiert werden. Es wird eine neue Datenquelle mit OPC-UA-Client-Funktionalität bereitgestellt. Die HMI SL kann auch in Verbindung mit Redundanz betrieben werden. Hierzu wird eine zusätzliche Redundanz Lizenz benötigt.

Nutzen

- Integriert in das CODESYS Development System, zur Entwicklung der abgesetzten HMI
- Entwicklung eigenständig oder zusammen mit der SPS-Applikation in einem Projekt
- Skalierbare Projekte, durch Freischaltung einer beliebigen Anzahl nutzbarer Datenpunkte
- Vereinfachte Neuerstellung der Applikation durch geführte Projektkonfiguration
- Automatisierte Anzeige aller verfügbaren Daten im Steuerungsnetzwerk
- Darstellung aller mit der CODESYS Visualisierung verfügbaren Funktionen und Elemente
Z. B.:

- Alarm Management
- Trace und Trend-Darstellung
- Benutzerverwaltung
- Rezepturverwaltung
- Visualisierungs-Stile

- Laden der Visualisierung direkt aus der Entwicklungsumgebung auf das HMI-Gerät

Folgende Funktionen werden durch die CODESYS HMI SL Basislizenz bereitgestellt: * 10.000 Datenquellen-Punkte, zur Anbindung von CODESYS V2 und CODESYS V3 Daten * 100 Dataserver-Punkte, für Umsteiger des Dataserver-Produktes * Symbolische oder direkte Anbindung von Daten * Verarbeiten (Lesen/Schreiben) von Variablen- und Rezepturen-Daten * Anzeige der Inhalte von Alarmtabellen und Trendaufzeichnungen * Anpassung der Abtakte der Visualisierung an den Task-Zyklus der Steuerung(en) * Automatische Verwaltung und

Generierung der benötigten Datentypen und Datenpunkte * Automatische Konvertierungsfunktion für Dataserver-Projekten

Spezielle HMI-Perspektive mit typischen Perspektiven, für Applikationsentwickler jederzeit umschaltbar

Integrierter Visualisierungseditor

Umfangreiche Bibliothek mit vorgefertigten Elementen

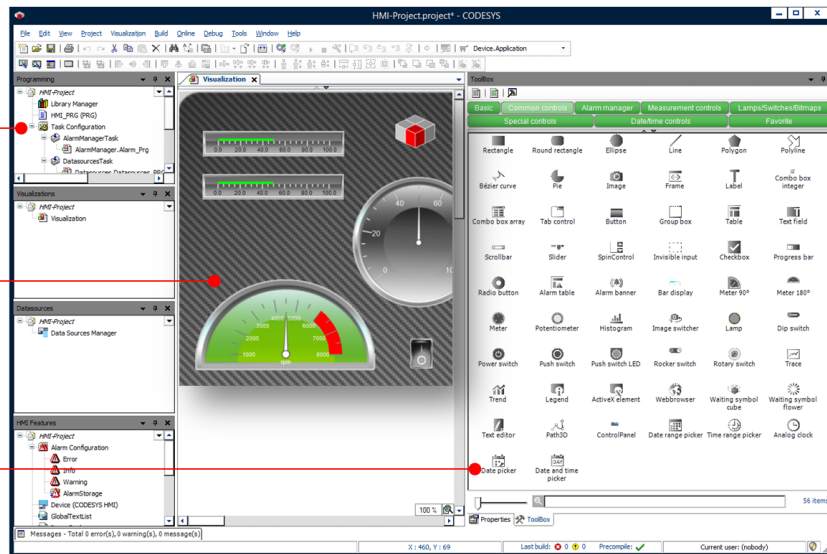


Bild 1: Arbeiten mit der CODESYS HMI im CODESYS Development System

Arbeiten mit Datenpunkten und Datenquellen beliebiger CODESYS Steuerungen

Local variable	Access Right	Update always	Create or map	Mapping type	Remote variable
Application	[Access icon]	<input type="checkbox"/>	[Create icon]	...	Application
PLC_PRG	[Access icon]	<input type="checkbox"/>		...	PLC_PRG
arr2	[Access icon]	<input type="checkbox"/>		...	arr2
arr	[Access icon]	<input checked="" type="checkbox"/>		...	arr
arrArr1	[Access icon]	<input type="checkbox"/>		...	arrArr1
arrArrStruct	[Access icon]	<input type="checkbox"/>		...	arrArrStruct
arrArrStruct [0]	[Access icon]	<input type="checkbox"/>		...	[0]
arrArrStruct [1]	[Access icon]	<input type="checkbox"/>		...	[1]
arrArrStruct [0]	[Access icon]	<input type="checkbox"/>		...	[0]
a1	[Access icon]	<input type="checkbox"/>		INT	a1
b1	[Access icon]	<input checked="" type="checkbox"/>		INT	b1
c1	[Access icon]	<input type="checkbox"/>		REAL	c1
arrStruct	[Access icon]	<input type="checkbox"/>		...	arrStruct
inst1	[Access icon]	<input type="checkbox"/>		...	inst1
inst2	[Access icon]	<input type="checkbox"/>		...	inst2
inst3	[Access icon]	<input type="checkbox"/>		...	inst3
inst4	[Access icon]	<input type="checkbox"/>		...	inst4
inst5	[Access icon]	<input type="checkbox"/>		...	inst5
inst5 a1	[Access icon]	<input type="checkbox"/>		INT	a1

Bild 2: Arbeiten mit Datenpunkten und Datenquellen

Nominell

- Erweiterungslizenz zur Unterstützung einer unbegrenzt Anzahl von Datenpunkten

Funktional

- CODESYS WebVisu SL, ein CODESYS Store-Produkt

Allgemeine Informationen

Lieferant:

CODESYS GmbH
 Memminger Straße 151
 87439 Kempten
 Deutschland

Support:

Dieses Produkt beinhaltet eine kostenlose Zugabe einer sonst kostenpflichtigen Supportberechtigung von einer Stunde Support. Die Einlösung muss innerhalb eines Jahres ab Kaufdatum erfolgen. Nach dieser Zeit verfällt die Supportberechtigung.

<https://support.codesys.com>

Artikelname:

CODESYS HMI SL

Artikelnummer:

2304000009

Vertrieb / Bezugsquelle:

CODESYS Store
<https://store.codesys.com>

Lieferumfang:

- Package für das CODESYS Development System inklusive CODESYS Control, Lizenzvereinbarung, Online-Hilfe und Gerätebeschreibung
- Lizenzschlüssel

Systemvoraussetzungen und Einschränkungen

Programmiersystem	CODESYS Development System V3.5.10.0 oder höher
Laufzeitsystem	-
Unterstützte Plattformen/ Geräte	Läuft unter Windows 8 / 10 / Embedded (32 / 64 Bit) Seit CODESYS HMI V3.5.17.0 ist die Overlay-Funktion für die TargetVisu verfügbar. Für die Overlay-Funktion ist ein Windows 10/64Bit System erforderlich. Die von Microsoft gepflegten Versionen werden unterstützt.

Hinweis: Verwenden Sie das Projekt *Device Reader*, um die von der Steuerung unterstützten Funktionen zu ermitteln. *Device Reader* ist kostenlos im CODESYS Store erhältlich.

Zusätzliche Anforderungen

Siehe Lizenzvereinbarung. Nach der Installation ist der Anwender dafür verantwortlich, dass die Kombination aus Software-Paket und Hardware entsprechend seiner Gerätespezifikationen eingesetzt wird und funktioniert.

Laufzeitumgebung mit Datasource Manager

Einschränkungen

-

Lizenzierung


Einzelgerätelizenz: Die Lizenz kann auf der Steuerung, auf dem das CODESYS Laufzeitsystem installiert ist, verwendet werden.

Die Lizenzaktivierung erfolgt auf einem softwarebasierten Lizenz-Container (Soft-Container), der fest an die Steuerung gebunden ist. Alternativ kann die Lizenz auf einem CODESYS Key (USB-Dongle) hinterlegt werden. Durch Umstecken des CODESYS Keys kann die Lizenz auf einer anderen Steuerung genutzt werden.

Hinweis: Ohne Lizenz läuft die Software im Demomodus für zwei Stunden. Danach ist ein manueller Neustart erforderlich.

Erforderliches Zubehör

Optional: CODESYS Key

Bitte beachten Sie: Technische Änderungen, Druckfehler und Irrtümer vorbehalten. Es gilt der Inhalt der aktuellen Online-Version dieses Dokuments.

Erstellungsdatum: 17.04.2023