



## **Datenblatt CODESYS Profibus Slave (for EL6731-0010) SL**

Endanwendern ermöglicht das Produkt CODESYS Profibus Slave (for EL6731-0010) SL die Anbindung einer CODESYS kompatiblen Steuerung mit EtherCAT in ein bestehendes Profibus-Netzwerk.

### **Produktbeschreibung**

Die Gateway-Klemme EL6731-0010 der Firma Beckhoff ermöglicht einer EtherCAT-fähigen Steuerung sich als Profibus-Slave in einem Profibus-Netzwerk zu registrieren. Damit CODESYS kompatible Steuerungen diese Funktionalität verwenden werden können, benötigen sie die Profibus Slave Gateway EL6731-0010. Das Produkt ermöglicht die Einbindung der Klemme in einen EtherCAT-Baum und deren Konfiguration direkt im CODESYS Development System. Anwendern von CODESYS-kompatiblen Steuerungen mit EtherCAT eröffnet sich die Möglichkeit, ihr Gerät als Profibus-Slave zu konfigurieren und in bestehende Profibus-Architekturen einzubinden. Die nahtlose Integration ermöglicht die Projektierung direkt im CODESYS Development System.

Eine spezielle Gerätebeschreibung für die Gateway-Klemme EL6731-0010 ermöglicht die Einbindung in einen passenden EtherCAT-Feldbuskoppler (z. B. EK1100) des CODESYS-Projekts gemäß der physikalischen Konfiguration.

### **Architektur**

Typischer Aufbau der Konfiguration:

| - Feldbuskoppler (z. B. EK1100)

    | - EL6731-0010 | | - Übergang zu Profibus | | - Profibus E/A-Module | - Ggf. weitere EtherCAT-E/A-Module

Über die Profibus E/A Module können die Prozessdaten zwischen der CODESYS Applikation und dem Profibus Master stattfinden. Hier stehen verschiedene Ein- bzw. Ausgangsdatenlängen zur Verfügung.

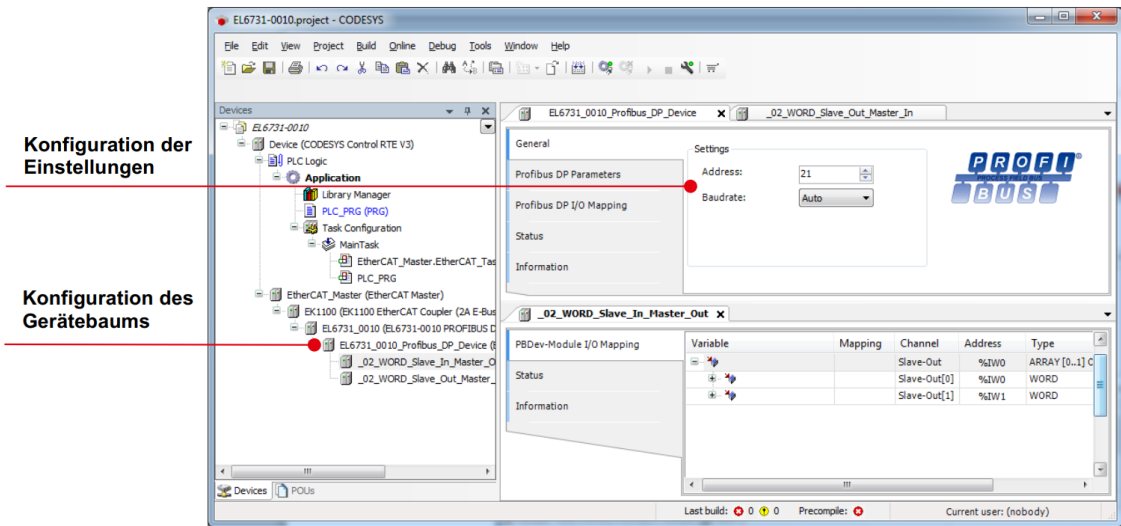


Bild 1: Beispiel des CODESYS Profibus Slave (for EL6731-0010) SL Konfigurators

## Allgemeine Informationen

### Lieferant:

CODESYS GmbH  
 Memminger Straße 151  
 87439 Kempten  
 Deutschland

### Support:

Technischer Support ist bei diesem Produkt nicht enthalten. Um technischen Support zu erhalten, erwerben Sie bitte ein CODESYS Support Ticket.

<https://support.codesys.com>

### Artikelname:

CODESYS Profibus Slave (for EL6731-0010) SL

### Artikelnummer:

2303000011

### Vertrieb/Bezugsquelle:

CODESYS Store  
<https://store.codesys.com>

### Lieferumfang:

- Lizenzschlüssel

## Systemvoraussetzungen und Einschränkungen

<b>Programmiersystem</b>	CODESYS Development System V3.5.7.0 oder höher
<b>Laufzeitsystem</b>	CODESYS Control V3.5.7.0 oder höher
<b>Zusätzliche Anforderungen</b>	<ul style="list-style-type: none"> <li>• Verfügbarer EtherCAT Master samt Ethernet-Port auf dem Gerät</li> <li>• WIBU Codemeter-Unterstützung</li> </ul>
<b>Einschränkungen</b>	-
<b>Lizenzierung</b>	



Einzelgerätelizenz: Die Lizenz kann auf der Steuerung, auf dem das CODESYS Laufzeitsystem installiert ist, verwendet werden.

Die Lizenzaktivierung erfolgt auf einem softwarebasierten Lizenz-Container (Soft-Container), der fest an die Steuerung gebunden ist. Alternativ kann die Lizenz auf einem CODESYS Key (USB-Dongle) hinterlegt werden. Durch Umstecken des CODESYS Keys kann die Lizenz auf einer anderen Steuerung genutzt werden.

*Hinweis:* Ohne Lizenz läuft die Software im Demomodus für zwei Stunden. Danach ist ein manueller Neustart erforderlich.

---

**Erforderliches Zubehör**

- PROFIBUS-Slaveklemme EL6731-0010 (Fa. Beckhoff)
  - Optional: CODESYS Key
- 

*Bitte beachten Sie: Technische Änderungen, Druckfehler und Irrtümer vorbehalten. Es gilt der Inhalt der aktuellen Online-Version dieses Dokuments.*

Erstellungsdatum: 25.03.2026