



## **Datenblatt CODESYS PROFINET Device (for EL6631-0010) SL**

Das Produkt CODESYS PROFINET Device (for EL6631-0010) SL ermöglicht Endanwendern die Einbindung einer mit CODESYS kompatiblen Steuerung mit EtherCAT-Feldbus-Unterstützung in ein bestehendes PROFINET-Netzwerk. Hierzu ist eine Lizenzfreischaltung pro Gerät nötig, das CODESYS Development System muss dabei nicht verlassen werden.

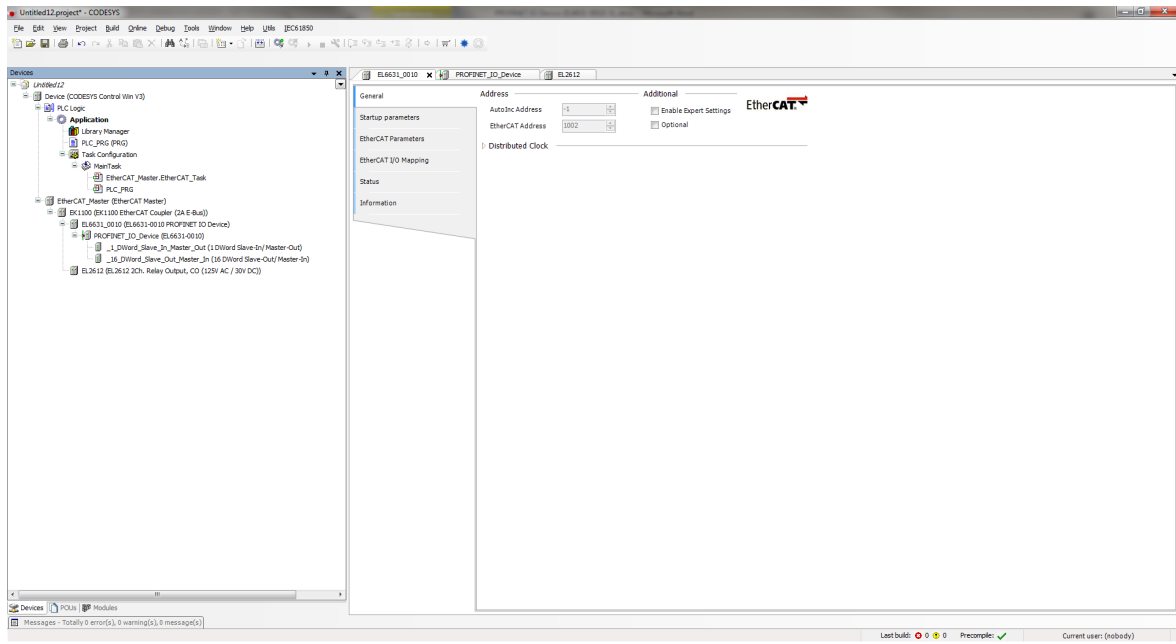
### **Produktbeschreibung**

Die Gateway-Klemme EL6631-0010 der Firma Beckhoff ermöglicht einer EtherCAT-fähigen Steuerung, sich als PROFINET-Device in einem PROFINET-Netzwerk zu registrieren. Damit CODESYS-kompatible Steuerungen diese Funktionalität verwenden können, benötigen sie ein Gateway für die Ein- und Ausgänge des PROFINET-Gerätes mit der Klemme EL6631-0010. Das Produkt CODESYS PROFINET Device (for EL6631-0010) SL integriert diese Funktionalität nahtlos in die bestehende Steuerung. Bei der Projektierung wird die Klemme als EtherCAT-Objekt in den Gerätebaum eines IEC 61131-3-Projektes eingebunden. Danach erfolgt die Konfiguration der Klemme direkt im in der Entwicklungsumgebung. Anwendern von CODESYS-kompatiblen Steuerungen mit EtherCAT eröffnen sich damit viele Möglichkeiten, ihr Gerät als PROFINET-Controller zu konfigurieren und in bestehende PROFINET-Netzwerkarchitekturen einzubinden. Durch die Gateway-Funktionalität des Klemmenmoduls EL6631-0010 ist dafür kein zusätzlicher Ethernet-Port im Gerät erforderlich.

Eine spezielle Gerätebeschreibung für die Gateway-Klemme EL6631-0010 ermöglicht die Einbindung in einen passenden EtherCAT-Feldbuskoppler (z.B. EK1100) des CODESYS-Projekts gemäß der physikalischen Konfiguration.

### **Architektur**

Typischer Aufbau im CODESYS Gerätebaum:



## Allgemeine Informationen

### Lieferant:

CODESYS GmbH  
 Memminger Straße 151  
 87439 Kempten  
 Deutschland

### Support:

Technischer Support ist bei diesem Produkt nicht enthalten. Um technischen Support zu erhalten, erwerben Sie bitte ein CODESYS Support Ticket.

<https://support.codesys.com>

### Artikelname:

CODESYS PROFINET Device (for EL6631-0010) SL

### Artikelnummer:

2303000010

### Vertrieb / Bezugsquelle:

CODESYS Store  
<https://store.codesys.com>

### Lieferumfang:

- Lizenzschlüssel

## Systemvoraussetzungen und Einschränkungen

<b>Programmiersystem</b>	CODESYS Development System V3.5.8.0 oder höher
<b>Laufzeitsystem</b>	CODESYS Control V3.5.8.0 oder höher
<b>Unterstützte Plattformen/ Geräte</b>	Hinweis: Verwenden Sie das Projekt <i>Device Reader</i> , um die von der Steuerung unterstützten Funktionen zu ermitteln. <i>Device Reader</i> ist kostenlos im CODESYS Store erhältlich.
<b>Zusätzliche Anforderungen</b>	<ul style="list-style-type: none"> <li>• Verfügbarer EtherCAT Master samt Ethernet-Port auf dem Gerät</li> <li>• WIBU Codemeter-Unterstützung</li> </ul>
<b>Einschränkungen</b>	
<b>Lizenzierung</b>	



Einzelgerätelizenz: Die Lizenz kann auf der Steuerung, auf dem das CODESYS Laufzeitsystem installiert ist, verwendet werden.

Die Lizenzaktivierung erfolgt auf einem softwarebasierten Lizenz-Container (Soft-Container), der fest an die Steuerung gebunden ist. Alternativ kann die Lizenz auf einem CODESYS Key (USB-Dongle) hinterlegt werden. Durch Umstecken des CODESYS Keys kann die Lizenz auf einer anderen Steuerung genutzt werden.

---

**Erforderliches Zubehör**

- PROFINET-Slaveklemme EL6631-0010 (Fa. Beckhoff)
  - Optional: CODESYS Key
- 

*Bitte beachten Sie: Technische Änderungen, Druckfehler und Irrtümer vorbehalten. Es gilt der Inhalt der aktuellen Online-Version dieses Dokuments.*

Erstellungsdatum: 17.04.2023