



Datenblatt CODESYS PROFINET Controller (for EL6631) SL

Mit dem Produkt CODESYS PROFINET Controller (for EL6631) SL können Endanwender ein PROFINET-Netzwerk mit einer CODESYS-kompatiblen Steuerung und CODESYS EtherCAT realisieren.

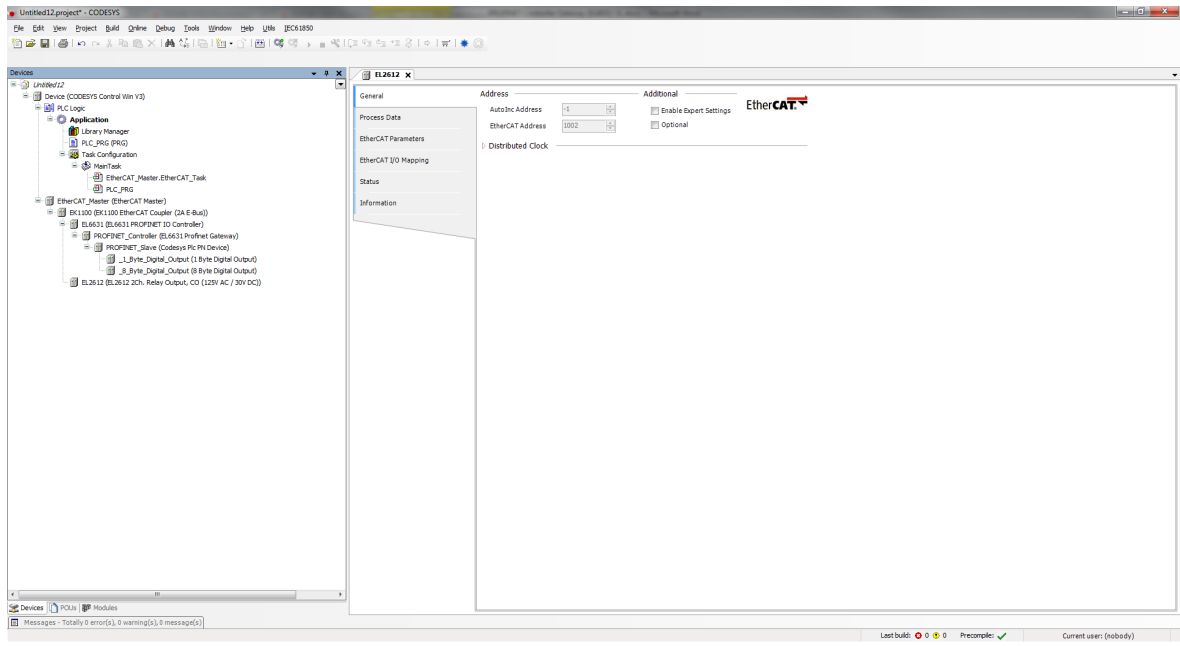
Produktbeschreibung

Die Gateway-Klemme EL6631 der Firma Beckhoff ermöglicht einer EtherCAT-fähigen Steuerung, sich in einem PROFINET-Netzwerk als PROFINET-Controller mit anderen PROFINET-I/O-Geräten zu verbinden. Damit CODESYS-kompatible Steuerungen diese Funktionalität verwenden können, benötigen sie CODESYS PROFINET Controller (for EL6631) SL. Das Produkt ermöglicht die Projektierung der Funktionalität im CODESYS Development System. Dazu wird die Klemme als EtherCAT-Objekt in den Gerätebaum eines IEC 61131-3-Projektes eingebunden und konfiguriert. Anwenden von CODESYS-kompatiblen Steuerungen mit EtherCAT eröffnet sich damit die Möglichkeit, ihr Gerät als PROFINET-Controller zu konfigurieren und eigene PROFINET-Netzwerke aufzubauen. Durch die Gateway-Funktionalität des Klemmen-Moduls EL6631 ist dafür kein zusätzlicher Ethernet-Port im Gerät bzw. keine weitere Hardware auf der bestehenden Steuerung erforderlich.

Eine spezielle Gerätebeschreibung für die Gateway-Klemme EL6631 ermöglicht die Einbindung in einen passenden EtherCAT-Feldbuskoppler (z. B. EK1100) des CODESYS-Projekts entsprechend der realen, physikalischen Konfiguration der Hardware.

Architektur

Typischer Aufbau im CODESYS-Gerätebaum:



Allgemeine Informationen

Lieferant:

CODESYS GmbH
 Memminger Straße 151
 87439 Kempten
 Deutschland

Support:

Technischer Support ist bei diesem Produkt nicht enthalten. Um technischen Support zu erhalten, erwerben Sie bitte ein CODESYS Support Ticket.

<https://support.codesys.com>

Artikelname:

CODESYS PROFINET Controller (for EL6631) SL

Artikelnummer:

2303000009

Vertrieb / Bezugsquelle:

CODESYS Store
<https://store.codesys.com>

Lieferumfang:

- Lizenzschlüssel

Systemvoraussetzungen und Einschränkungen

Programmiersystem	CODESYS Development System V3.5.7.0 oder höher
Laufzeitsystem	CODESYS Control V3.5.7.0 oder höher
Unterstützte Plattformen/ Geräte	Hinweis: Verwenden Sie das Projekt <i>Device Reader</i> , um die von der Steuerung unterstützten Funktionen zu ermitteln. <i>Device Reader</i> ist kostenlos im CODESYS Store erhältlich.
Zusätzliche Anforderungen	<ul style="list-style-type: none"> • Verfügbarer EtherCAT Master samt Ethernet-Port auf dem Gerät • WIBU Codemeter-Unterstützung
Einschränkungen	<ul style="list-style-type: none"> • Maximal 15 PROFINET-Slaves werden unterstützt.
Lizenzierung	



Einzelgerätelizenz: Die Lizenz kann auf der Steuerung, auf dem das CODESYS Laufzeitsystem installiert ist, verwendet werden.

Die Lizenzaktivierung erfolgt auf einem softwarebasierten Lizenz-Container (Soft-Container), der fest an die Steuerung gebunden ist. Alternativ kann die Lizenz auf einem CODESYS Key (USB-Dongle) hinterlegt werden. Durch Umstecken des CODESYS Keys kann die Lizenz auf einer anderen Steuerung genutzt werden.

Erforderliches Zubehör

- PROFINET-Masterklemme EL6631 (Fa. Beckhoff)
 - Optional: CODESYS Key
-

Bitte beachten Sie: Technische Änderungen, Druckfehler und Irrtümer vorbehalten. Es gilt der Inhalt der aktuellen Online-Version dieses Dokuments.

Erstellungsdatum: 17.04.2023